








15. ÄNDERUNG DES FLÄCHENNUTZUNGSPLANES DER GEMEINDE WEISSENBRUNN

MI: 1:5.000

LEGENDE

-  Gemischte Baufläche
-  Verkehrsfläche
-  Gas-Hochdruckleitung der Bayerwerk Netz GmbH
-  Transformatorstation der Bayerwerk Netz GmbH
-  20-kV-Freileitung der Bayerwerk Netz GmbH
-  Gehölzbestand
-  Grenze der Flächennutzungsplanänderung

HINWEISE

Auf die Einhaltung der Baumfallgrenze wird hingewiesen.

VERFAHRENSVERMERKE

Änderungsbeschluss

Der Gemeinderat der Gemeinde Weissenbrunn beschloss nachträglich am 31. März 2020 die 15. Änderung des Flächennutzungsplanes (Ergänzungssatzungen Gössersdorf und Sachspeife).

Frühzeitige Beteiligung der Öffentlichkeit

In der Zeit vom 24. Juni 2019 bis 24. Juli 2019 erfolgte für die 15. Änderung des Flächennutzungsplanes (Ergänzungssatzungen Gössersdorf und Sachspeife) nach örtlicher Bekanntmachung die Beteiligung der Öffentlichkeit. Die vorgeschlagenen Änderungen wurden vom Gemeinderat behandelt, das Ergebnis wurde mitgeteilt.

Beteiligung der Behörden und sonstigen Träger öffentlicher Belange sowie der Nachbargemeinden

In der Zeit vom 24. Juni 2019 bis 24. Juli 2019 erfolgte für die 15. Änderung des Flächennutzungsplanes (Ergänzungssatzungen Gössersdorf und Sachspeife) die Beteiligung der Behörden und sonstigen Träger öffentlicher Belange sowie der Nachbargemeinden. Die vorgeschlagenen Änderungen wurden vom Gemeinderat behandelt, das Ergebnis wurde mitgeteilt.

Öffentliche Auslegung

Mit Beschluss des Gemeinderates vom 24. September 2019 wurde nach örtlicher Bekanntmachung der Entwurf der 15. Änderung des Flächennutzungsplanes (Ergänzungssatzungen Gössersdorf und Sachspeife) im Rathaus der Gemeinde Weissenbrunn öffentlich ausgestellt. Außerdem wurden die Unterlagen auf der Internetseite der Gemeinde eingestellt. Die vorgeschlagenen Änderungen wurden vom Gemeinderat behandelt, das Ergebnis wurde mitgeteilt.

Beteiligung der Behörden und sonstigen Träger öffentlicher Belange sowie der Nachbargemeinden

In der Zeit vom 8. November 2019 bis 9. Dezember 2019 erfolgte für die 15. Änderung des Flächennutzungsplanes (Ergänzungssatzungen Gössersdorf und Sachspeife) die Beteiligung der Behörden und sonstigen Träger öffentlicher Belange sowie der Nachbargemeinden. Die vorgeschlagenen Änderungen wurden vom Gemeinderat behandelt, das Ergebnis wurde mitgeteilt.

Festsetzung

Mit Beschluss des Gemeinderates vom 28. Januar 2020 wurde die 15. Änderung des Flächennutzungsplanes (Ergänzungssatzungen Gössersdorf und Sachspeife) festgesetzt.

Weissenbrunn,

.....
Gemeinde Weissenbrunn
Erster Bürgermeister

(Dienststempel)

Satzungsdatum
Die Gemeinde Weissenbrunn reichte mit Schreiben vom 27. Februar 2020 an das Landratsamt Kronach die 15. Änderung des Flächennutzungsplanes (Ergänzungssatzungen Gössersdorf und Sachspeife) zur Genehmigung an. Am 10. April 2020, Az. 30-610/0719 genehmigt.

Inkrafttreten

Die Genehmigung der 15. Änderung des Flächennutzungsplanes wurde am 30. April 2020 örtlich bekannt gemacht. Damit ist die Änderung des Flächennutzungsplanes (Ergänzungssatzungen Gössersdorf und Sachspeife) wirksam. Auf die Rechtswirksamkeit wurde hingewiesen.

Weissenbrunn,

.....
Gemeinde Weissenbrunn
Erster Bürgermeister

(Dienststempel)

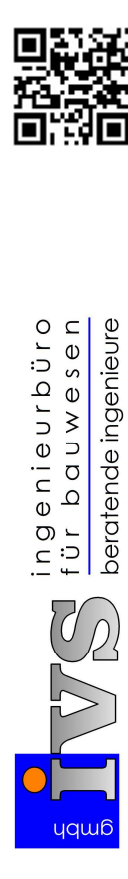
1.17.40.1

15. Änderung des Flächennutzungsplanes der Gemeinde Weissenbrunn

Planungsstand: 24. September 2019 **ENDFASSUNG**

Mitglied: 15.000

Entwerfer/Fasser:

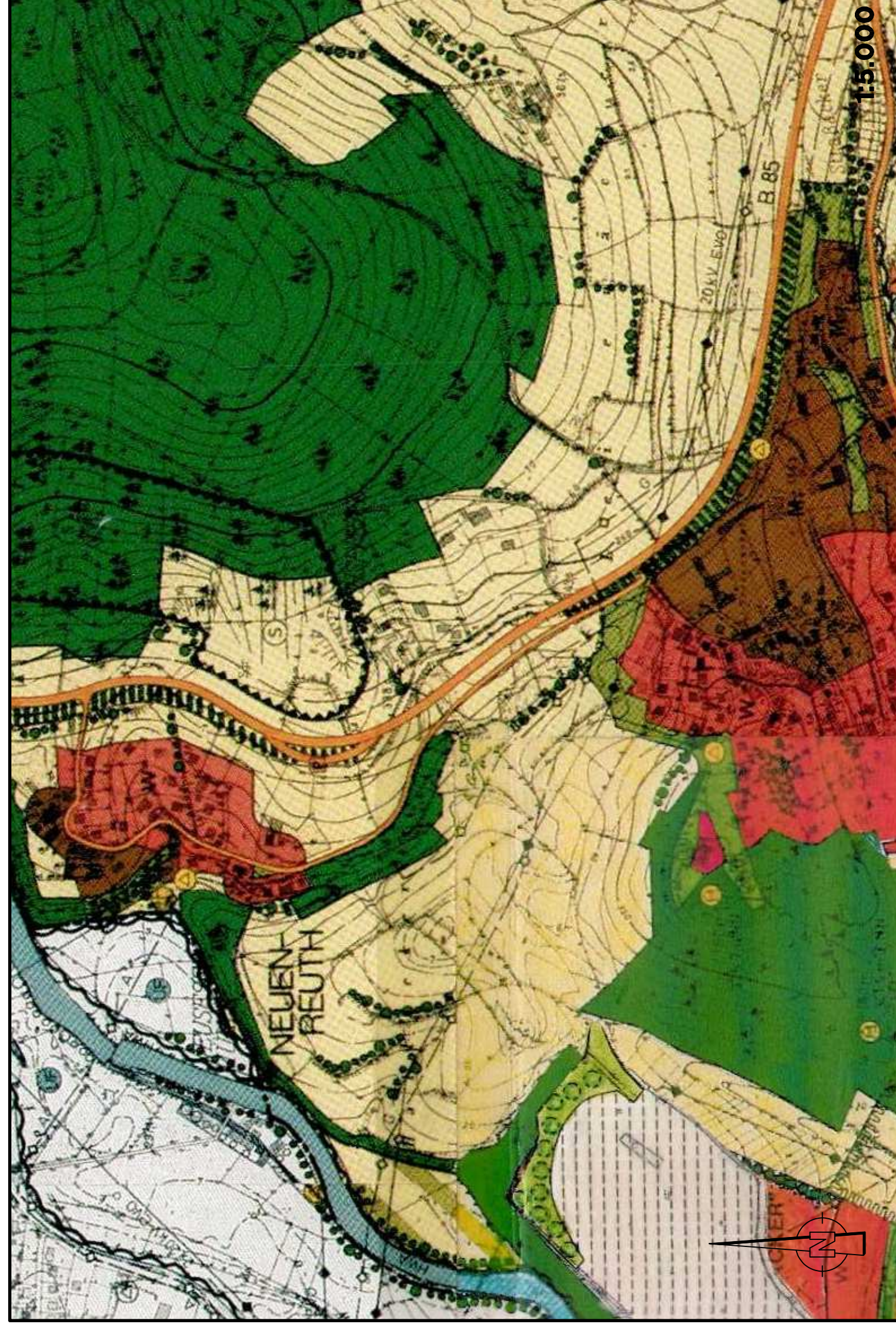


IVS
Ingenieurbüro für baulichen Beratung Ingenieure
Am Keltienbach 74 - 96317 Kronach
Tel. 09251 6025-0 - Fax 09251 6025-60
e-mail: info@ivs-kronach.de - http://www.ivs-kronach.de

Bearb. / gez.: M. Böler

Ort, Datum: Kronach, im Oktober 2019

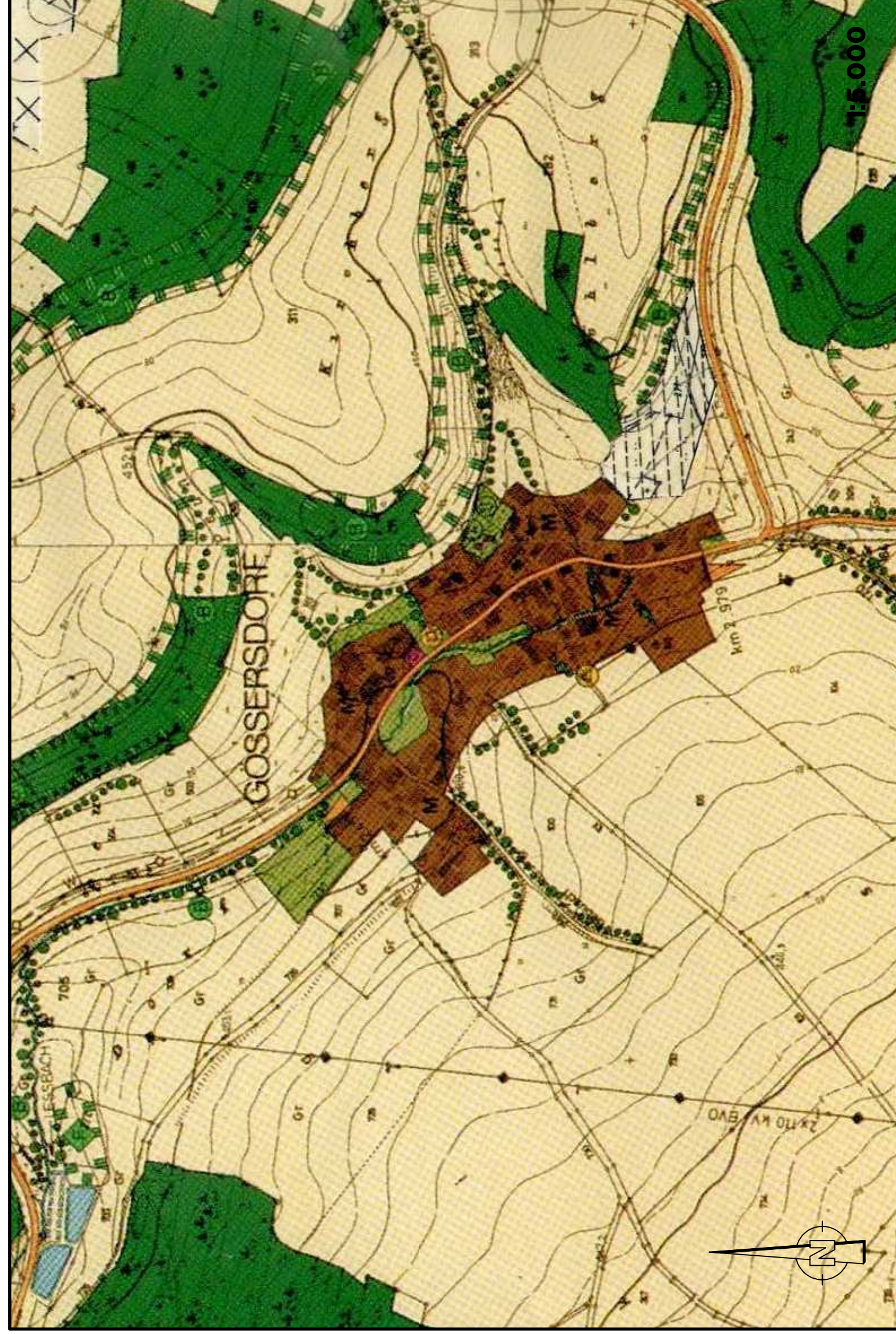
Ko / No: M. Böler, Dipl.-Ing. Herbert Koser



FLÄCHENNUTZUNGSPLAN DER GEMEINDE WEISSENBRUNN (AUSSCHNITT BEREICH SACHSPEIFE)



15. ÄNDERUNG DES FLÄCHENNUTZUNGSPLANES DER GEMEINDE WEISSENBRUNN (SACHSPEIFE)



FLÄCHENNUTZUNGSPLAN DER GEMEINDE WEISSENBRUNN (AUSSCHNITT BEREICH GÖSSERSDORF)



15. ÄNDERUNG DES FLÄCHENNUTZUNGSPLANES DER GEMEINDE WEISSENBRUNN (GÖSSERSDORF)