



Liebe Mitbürgerinnen  
und Mitbürger,

beim Stiften geht es um die feste innere Überzeugung des Stifters, immer auch zum Wohle des Ganzen wirken zu wollen. Oft stellt sich jedoch die Frage "Das Gemeinwohl wirksam fördern – aber wie?" In Zusammenarbeit mit der Sparkasse Kulmbach-Kronach hat sich der Gemeinderat der Gemeinde Weißenbrunn daher für die Errichtung der Stiftung „Bürgerstiftung Weißenbrunn“ entschlossen.

Unser „Bierdorf Weißenbrunn – das Tor zum Frankenwald“ ist geprägt von den ehemals selbstständigen Gemeinden Weißenbrunn, Hummendorf, Thonberg, Reuth, Eichenbühl, Wildenberg und Gössersdorf. Diese malerischen Ortsteile haben jeweils ihren eigenen Charakter; gemeinsam bilden sie aber eine abwechslungsreiche, liebens- und lebenswerte Gemeinde in der es jedoch zahlreiche Projekte gibt, die es zu fördern gilt. Hier greift unsere „Bürgerstiftung Weißenbrunn“.

Durch Ihr bürgerschaftliches Engagement, in Form einer Spende oder Zuwendung in unsere Stiftung, können gemeinnützige und mildtätige Stiftungszwecke in unserer Gemeinde verwirklicht werden. Sie unterstützen damit Projekte unserer Vereine und Organisationen vor Ort.

Ihr

**Egon Herrmann**

Erster Bürgermeister - Gemeinde Weißenbrunn

 **Sparkasse  
Kulmbach-Kronach**



### **Andreas Schröer**

Stiftungsberater  
der Sparkasse Kulmbach-Kronach  
Telefon: 09221 885-2700  
E-Mail: andreas.schroerer@s-kukc.de



### **Gemeinde Weißenbrunn**

Bergstraße 21  
96369 Weißenbrunn  
Telefon: 09261 60210  
E-Mail: info@weissenbrunn.de

Wenn auch Sie sich mit Ihrer eigenen Stiftung in der Stiftergemeinschaft der Sparkasse Kulmbach-Kronach engagieren möchten, wenden Sie sich gern an unseren **Stiftungsexperten**, der ausführliches Informationsmaterial für Sie bereithält.

Stiftungszuwendungen können steuerlich geltend gemacht werden. Spenden sind in jeder Höhe möglich. Bitte geben Sie bei Beträgen von 200 Euro und mehr Ihre Adresse an, damit wir Ihnen eine Zuwendungsbestätigung zusenden können. Lebzeitige Zuwendungen ab einem Betrag von 500,00 € erhöhen ohne eine anderweitige Festlegung zu 80% das Stiftungsvermögen und werden zu 20% für die Zwecke der Stiftung verwandt.

**Rechtliche und steuerliche Hinweise finden Sie unter:  
[s-kukc.de/stiftergemeinschaft-informationen](https://www.s-kukc.de/stiftergemeinschaft-informationen)**

### **Hinweis**

Bitte nutzen Sie für Ihre Zuwendung unser Stiftungskonto:  
Stiftergemeinschaft der Sparkasse Kulmbach-Kronach  
IBAN: DE61 7715 0000 0101 3357 01, BIC: BYLADEM1KUB  
Verwendungszweck: Stiftung „Bürgerstiftung Weißenbrunn“,  
Zuwendung oder Spende, Name und vollständige Anschrift

in Kooperation mit 



# Unterstützen ist einfach.

## Mit der Bürgerstiftung Weißenbrunn



[s-kukc.de/  
stiftungen](https://www.s-kukc.de/stiftungen)

 **Sparkasse  
Kulmbach-Kronach**

## Werte stiften – Spuren hinterlassen

Viele Menschen haben erkannt, wie bedeutsam es in unserer Gesellschaft geworden ist, den Blick nicht nur auf sich selbst, sondern auch auf andere zu richten. Sie zeigen bürgerschaftliches Engagement und setzen sich, wie wir als Sparkasse Kulmbach-Kronach das auch tun, nachhaltig für das Gemeinwohl ein.

Gerade der Stiftungsgedanke findet aktuell immer mehr Zuspruch. Denn gemeinnützige Stiftungen, die mit den unterschiedlichsten Zweckbestimmungen gegründet werden können, sind wichtige Instrumente zur dauerhaften regionalen Wertschöpfung. Deshalb hat unsere Sparkasse deren Vorzüge in der „Stiftergemeinschaft der Sparkasse Kulmbach-Kronach“ gebündelt und gibt diese an Sie weiter.

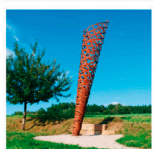
Individuell, steuerlich gefördert und optimal verwaltet, können Sie Mitglied dieser Gemeinschaft werden. Im Zusammenwirken mit anderen Förderern ermöglichen Sie nachhaltig und langfristig „Gutes“ und stiften „Mehrwerte“.

Mit wenig Aufwand errichtet, wird eine eigene Stiftung eine lange, segensreiche Wirkung in unserer Region entfalten. So haben Sie die Möglichkeit, einen Teil dessen, was Ihnen die Gesellschaft in Ihrem Leben gegeben hat, an diese wieder zurückzugeben.

Sprechen Sie uns an. Wir beraten Sie gern.



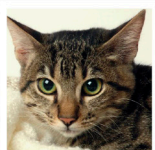
NATURSCHUTZ



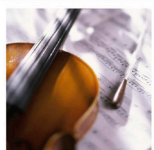
LANDSCHAFTSPFLEGE



ERZIEHUNG



TIER-SCHUTZ



MUSIK



DENKMALPFLEGE

## Mit der Stiftergemeinschaft in der Region wirken

### Gemeinsam

Die Stiftergemeinschaft der Sparkasse Kulmbach-Kronach bündelt das Wirken vieler Stifter und Spender in unserer Heimat für verschiedenste Zwecke unter einem Dach. Sie haben verschiedene Möglichkeiten, gemeinnützige Projekte aus unterschiedlichen Bereichen in der Region zu unterstützen: Neben einer Zustiftung oder Spende an eine Bürgerstiftung können Sie mit der Sparkasse bereits mit kleinerem Vermögen Ihre eigene Stiftung in der Stiftergemeinschaft errichten.

### In der Heimat wirken

Unsere Stiftergemeinschaft ist unter anderem auf folgenden Gebieten tätig:

- Kinder- und Jugendhilfe
- Bildung und Ausbildung
- Senioren
- Kunst und Kultur
- Denkmalschutz und Denkmalpflege
- Naturschutz und Landschaftspflege
- Wohlfahrtswesen
- Rettung aus Lebensgefahr, Feuerschutz
- Sport
- Internationale Gesinnung, Toleranz auf allen Gebieten der Kultur und Völkerverständigungsgedankens
- Heimatpflege und Heimatkunde
- Mildtätige Zwecke
- Bürgerschaftliches Engagement zu Gunsten gemeinnütziger und mildtätiger Zwecke

Über die jährliche Verwendung der Erträge aus dem Stiftungskapital entscheidet der Stiftungsbeirat, der sich aus der Bürgerschaft der Gemeinde zusammensetzt.

## Zuwendungsmöglichkeiten und steuerliche Vorteile

### Spenden

Spenden werden unmittelbar für die Zweckverwirklichung der Stiftung verwendet.

Bis zu 20% des Gesamtbeitrages der Einkünfte sind als Sonderausgaben jährlich abzugsfähig.

### Zustiftungen zu Lebenszeiten

Ihre Zustiftung erhöht das Stiftungsvermögen. Aus den Erträgen der Vermögensanlage werden die Stiftungszwecke dauerhaft verfolgt.

Der oben beschriebene Sonderausgabeabzug steht Ihnen auch bei einer eigenen Stiftung oder Zustiftung zu.

Zusätzlich können Sie als Stifter weitere Beträge bis 1 Mio. Euro (bei gemeinsam veranlagten Ehegatten 2 Mio. Euro) im Rahmen des Sonderausgabenabzugs geltend machen. Dieser Betrag kann steuerlich auf 10 Jahre verteilt werden.

### Letztwillige Verfügung

Sie können Ihre Zuwendung an die Stiftergemeinschaft in einer letztwilligen Verfügung (Testament/ Erbvertrag) festlegen. Hierfür wird empfohlen, einen juristischen Berater hinzuzuziehen.

Die Zuwendung an die Stiftung ist vollständig von der Erbschaftssteuer befreit.

### Zustiftung durch Erben

Zustiftung geerbten Vermögens durch die Erben ist möglich.

Die Einbringung der Vermögensgegenstände innerhalb von 24 Monaten nach dem Todesfall führt zum rückwirkenden Erlöschen der angefallenen Erbschaftsteuer.