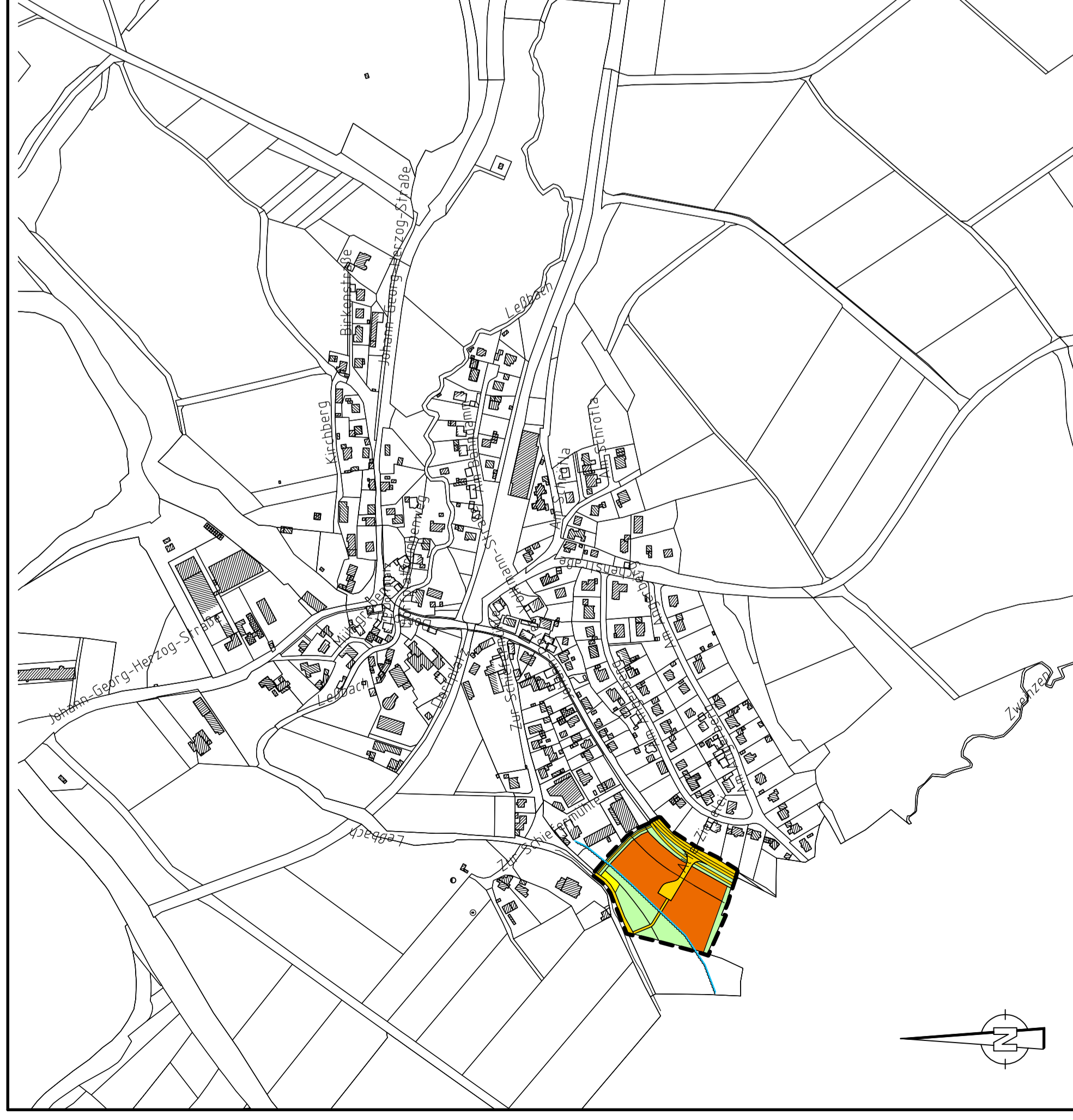


Flächennutzungsplan der Gemeinde Weissenbrunn (Ausschnitt) 1:5000









16. Änderung des Flächennutzungsplanes der Gemeinde Weissenbrunn 1:5000

16. ÄNDERUNG DES FLÄCHENNUTZUNGSPLANES DER GEMEINDE WEISSENBRUNN

M: 1:5.000

LEGENDE

-  Sonderauffläche
-  Verkehrsfläche
-  Versorgungsfläche
-  Grünfläche
-  Überschwemmungsgebiet
-  Grenze der Flächennutzungsplanänderung

HINWEISE

Auf die Einhaltung der Baumfallgrenze wird hingewiesen.

VERFAHRENSVERMERKE

Änderungsbeschluss

Der Gemeinderat der Gemeinde Weissenbrunn beschloss am die 16. Änderung des Flächennutzungsplanes (Änderung Bebauungsplan Schiefermühle). Der Beschluss wurde ortsüblich bekannt gemacht.

Frühzeitige Beteiligung der Öffentlichkeit

In der Zeit vom bis erfolgte für die 16. Änderung des Flächennutzungsplanes (Änderung Bebauungsplan Schiefermühle) nach ortsüblicher Bekanntmachung die Beteiligung der Öffentlichkeit. Die vorgebrachten Anregungen wurden vom Gemeinderat behandelt, das Ergebnis wurde mitgeteilt.

Beteiligung der Behörden und sonstigen Träger öffentlicher Belange sowie der Nachbargemeinden

In der Zeit vom bis erfolgte für die 16. Änderung des Flächennutzungsplanes (Änderung Bebauungsplan Schiefermühle) die Beteiligung der Behörden und sonstigen Träger öffentlicher Belange sowie der Nachbargemeinden. Die vorgebrachten Anregungen wurden vom Gemeinderat behandelt, das Ergebnis wurde mitgeteilt.

Öffentliche Auslegung

Mit Beschluss des Gemeinderates vom wurde nach ersüblicher Bekanntmachung der Entwurf der 16. Änderung des Flächennutzungsplanes (Änderung Bebauungsplan Schiefermühle) zusammen mit der Begründung vom im Rathaus der Gemeinde Weissenbrunn öffentlich ausgestellt. Außerdem wurden die Unterlagen auf der Internetseite der Gemeinde eingestellt. Die vorgebrachten Anregungen wurden vom Gemeinderat behandelt, das Ergebnis wurde mitgeteilt.

Beteiligung der Behörden und sonstigen Träger öffentlicher Belange sowie der Nachbargemeinden

In der Zeit vom bis erfolgte für die 16. Änderung des Flächennutzungsplanes (Änderung Bebauungsplan Schiefermühle) die Beteiligung der Behörden und sonstigen Träger öffentlicher Belange sowie der Nachbargemeinden. Die vorgebrachten Anregungen wurden vom Gemeinderat behandelt, das Ergebnis wurde mitgeteilt.

Feststellung

Mit Beschluss des Gemeinderates vom wurde die 16. Änderung des Flächennutzungsplanes (Änderung Bebauungsplan Schiefermühle) festgelegt.

Weissenbrunn, den

.....
 Gemeinde Weissenbrunn
 Egon Herrmann
 Erster Bürgermeister

(Dienststempel)

Genehmigung

Die Gemeinde Weissenbrunn reichte mit Schreiben vom an das Landratsamt Kronach die 16. Änderung des Flächennutzungsplanes (Änderung Bebauungsplan Schiefermühle) zur Genehmigung ein. Das Landratsamt hat die Änderung des Flächennutzungsplanes mit Schreiben vom Az. genehmigt.

Inkrafttreten

Die Genehmigung der 16. Änderung des Flächennutzungsplanes wurde am ortsüblich bekannt gemacht. Damit ist die Änderung des Flächennutzungsplanes (Änderung Bebauungsplan Schiefermühle) wirksam. Auf die Rechtsfolgen wurde hingewiesen.

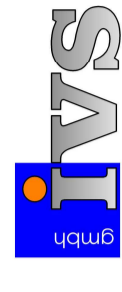

Weissenbrunn, den

.....
 Gemeinde Weissenbrunn
 Egon Herrmann
 Erster Bürgermeister

(Dienststempel)

1.17.44.1

16. Änderung des Flächennutzungsplanes der Gemeinde Weissenbrunn

Proj.-Nr. und Bauverfahren:	
Planungsstand:	28. Januar 2020 VORENTWURF
Maßstab:	1:5.000
Entwurfsverfahren:	 ingenieurbüro für bauwesen beratende Ingenieure An Kehlgraben 76 - 96317 Kronach Tel. (09261) 6062-0 - Fax (09261) 6062-60 e-mail: info@ivs-kronach.de - http://www.ivs-kronach.de
bearb. / gez.:	Kö / Kö
Dt. Datum:	Kronach, im Januar 2020
	 Dipl. Geogr. Norbert Köhler